

**CARB**

**6**

---

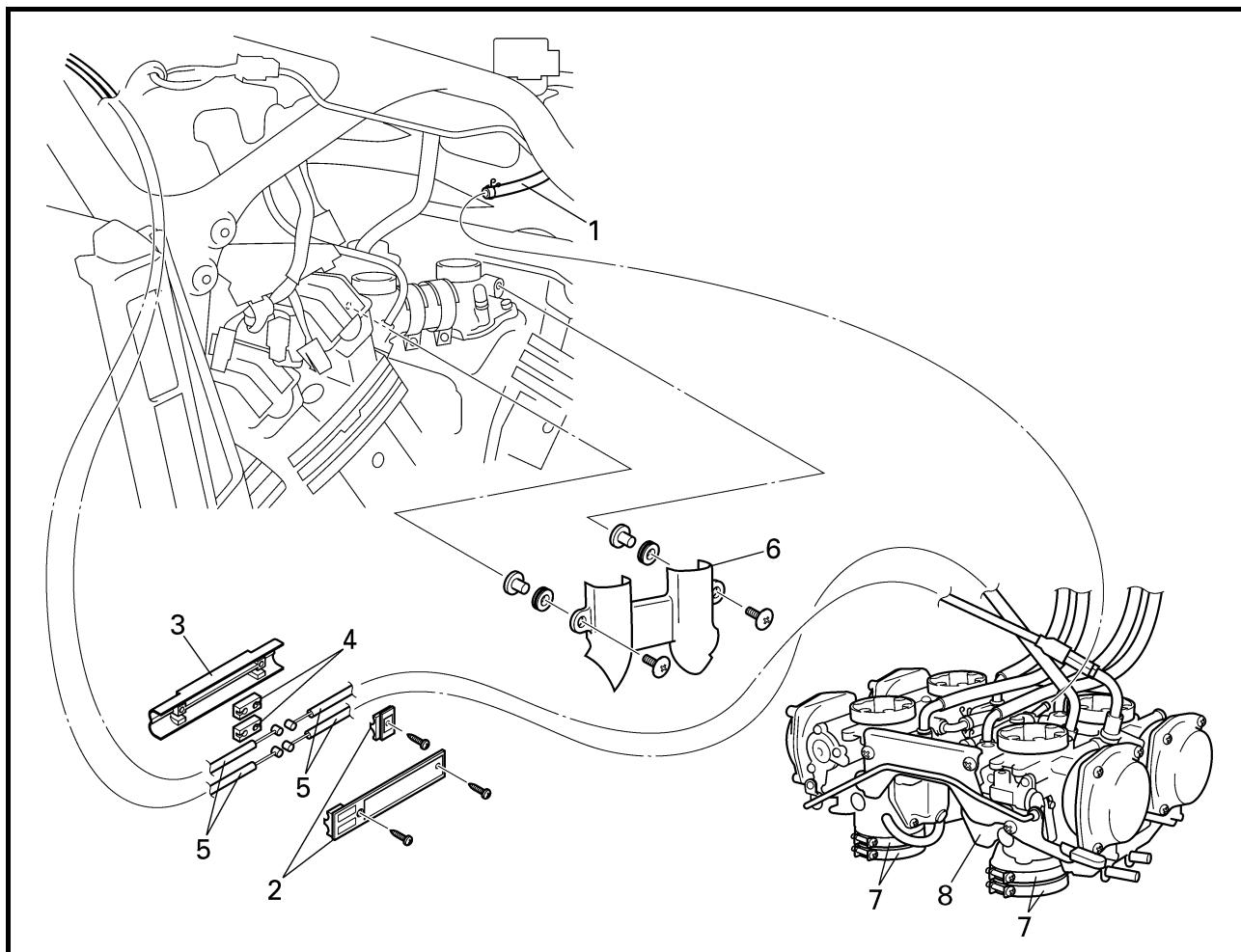
## KAPITEL 6 VERGASERANLAGE

<b>VERGASER</b> .....	6-1
VERGASER KONTROLLIEREN .....	6-6
VERGASER ZUSAMMENBAUEN .....	6-8
VERGASER MONTIEREN .....	6-9
SCHWIMMERSTAND PRÜFEN UND EINSTELLEN .....	6-10

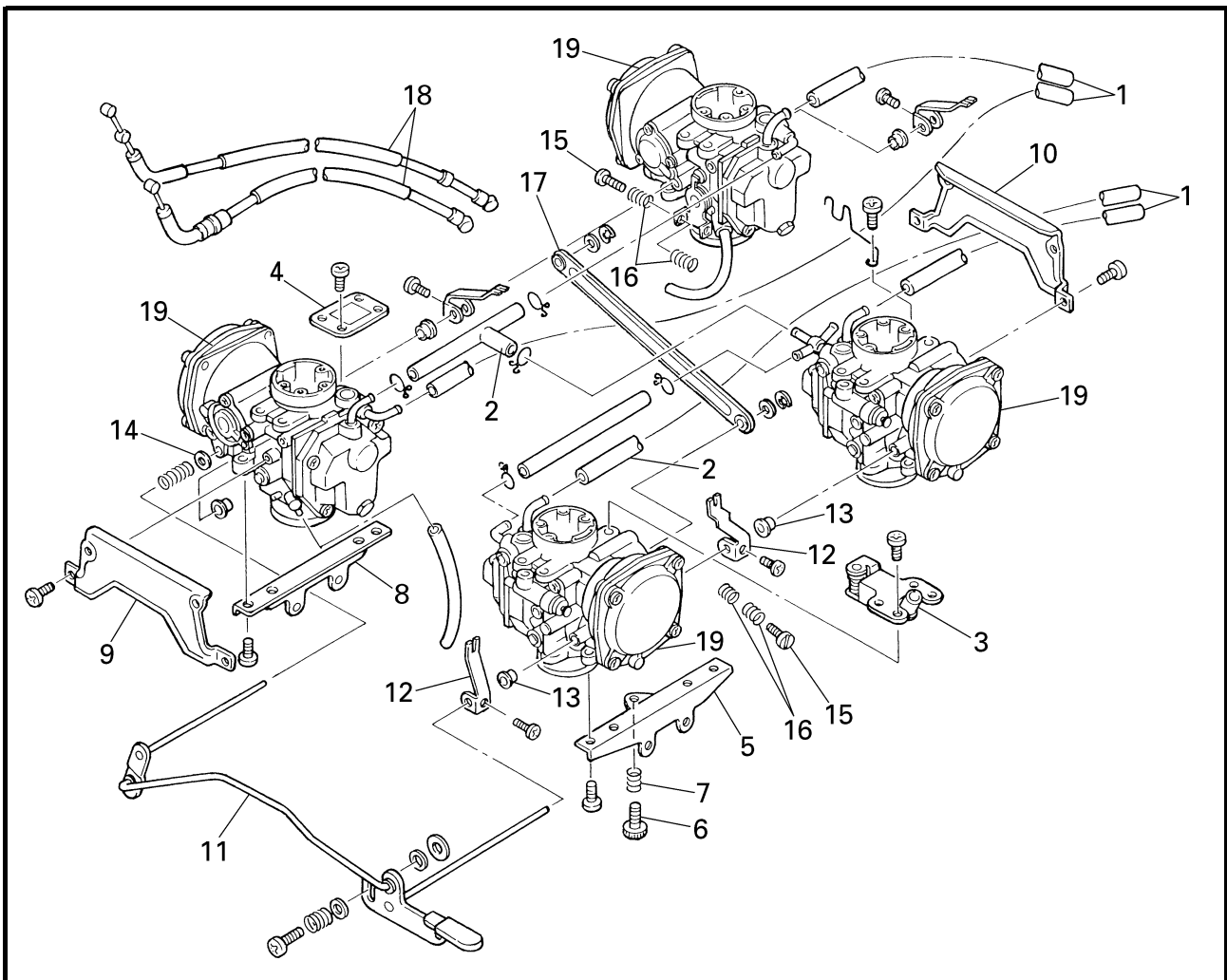


VERGASERANLAGE

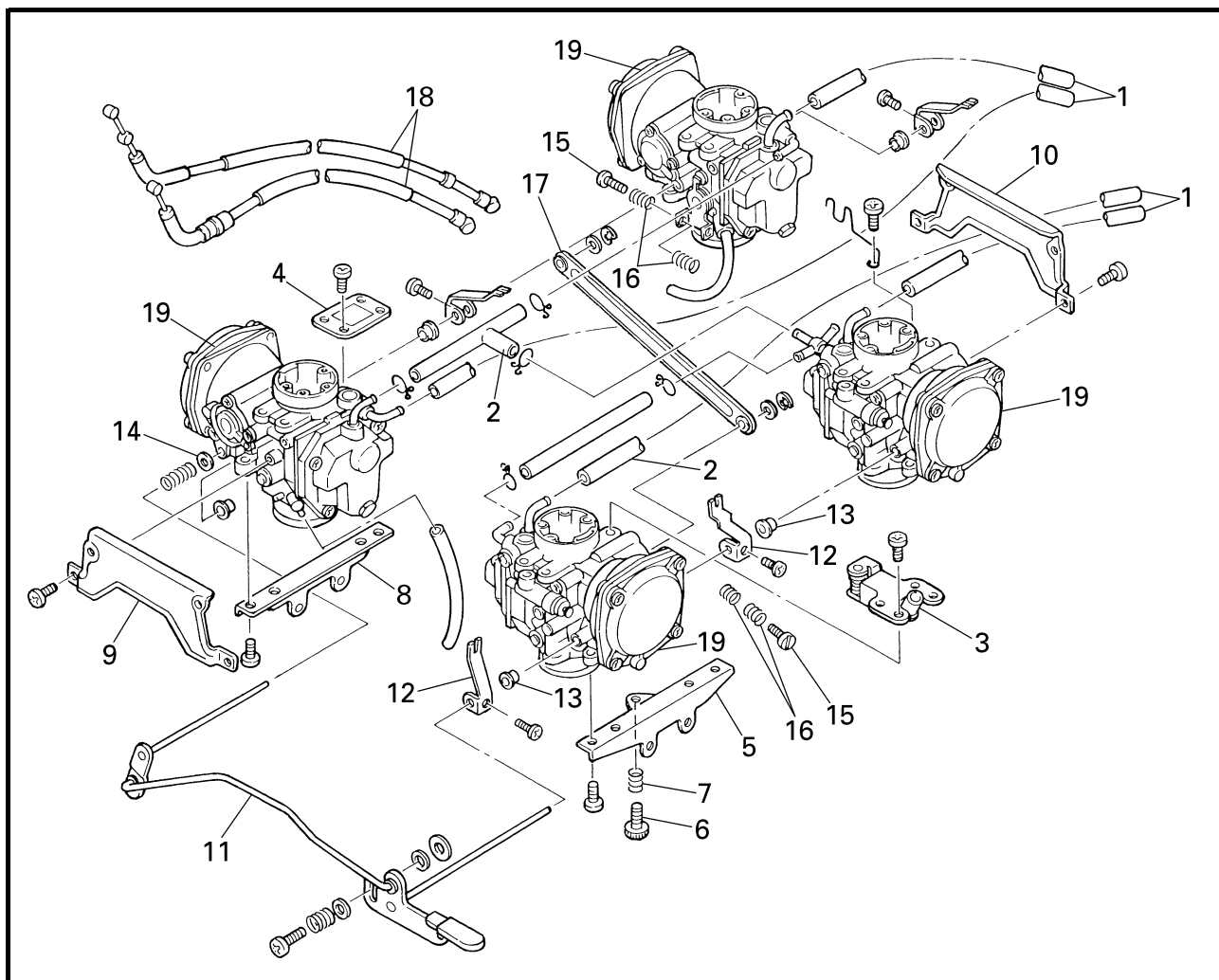
VERGASER



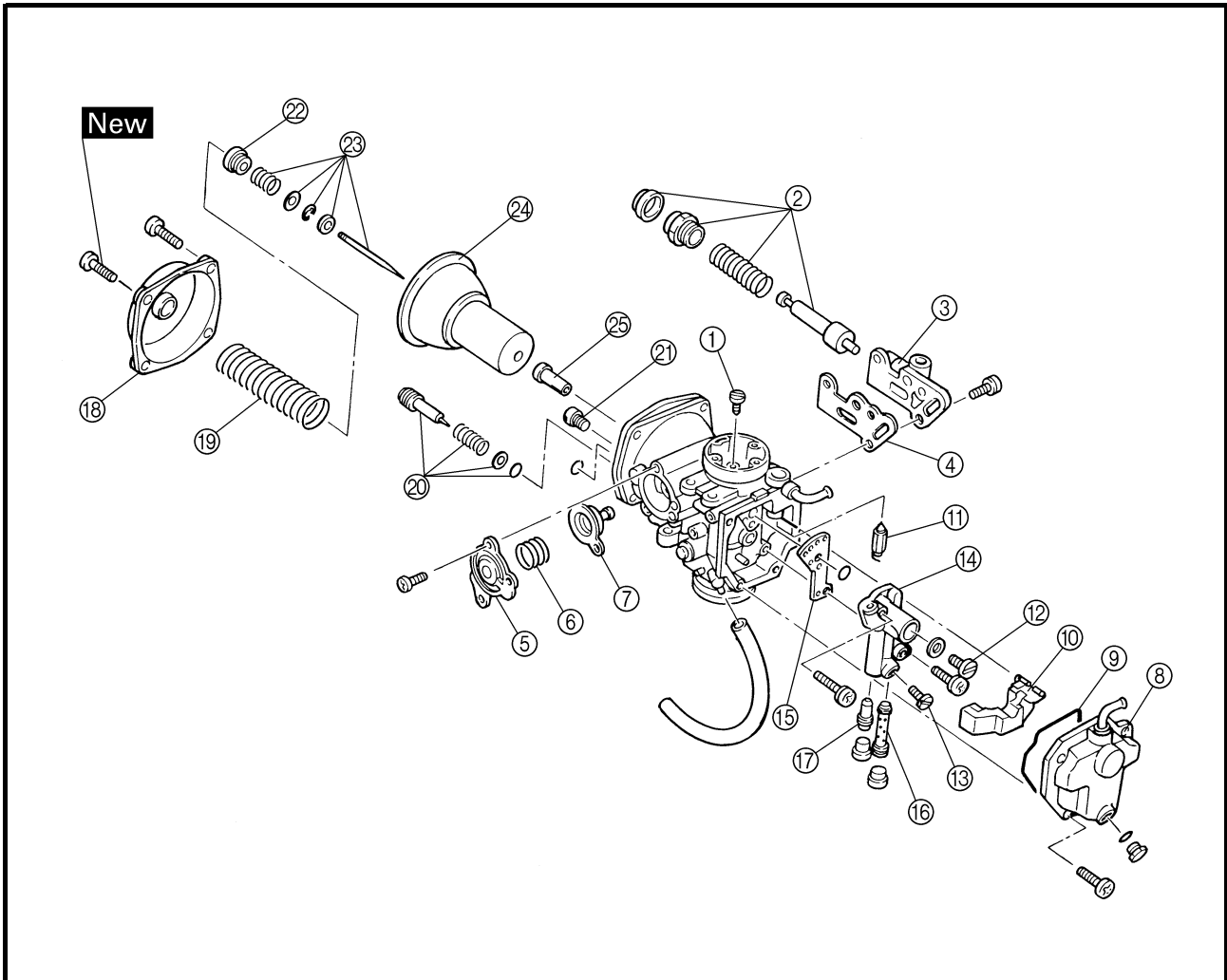
Reihenfolge	Arbeitsschritt/Bauteil	Anz.	Bemerkungen
	<b>Vergaser demontieren</b>		Die Bauteile in der angegebenen Reihenfolge demontieren.
	Tankattrappe und Seitenverkleidungsteile		Siehe unter "TANKATTRAPPE UND SEITENVERKLEIDUNGSTEILE" in Kapitel 3.
	Luftfiltergehäuse und Platine		Siehe unter "LUFTFILTERGEHÄUSE UND PLATINE" in Kapitel 3.
1	Kraftstoffschlauch	1	Lösen.
2	Gaszughalter-Abdeckung	2	
3	Gaszughalter	1	
4	Gaszugkupplung	2	
5	Gaszüge	2	Lösen.
6	Saugrohrabdeckungen (links und rechts)	2	
7	Saugrohranschluss-Schellen	8	Lockern.
8	Vergaseranlage	1	
			Die Montage erfolgt in umgekehrter Reihenfolge.



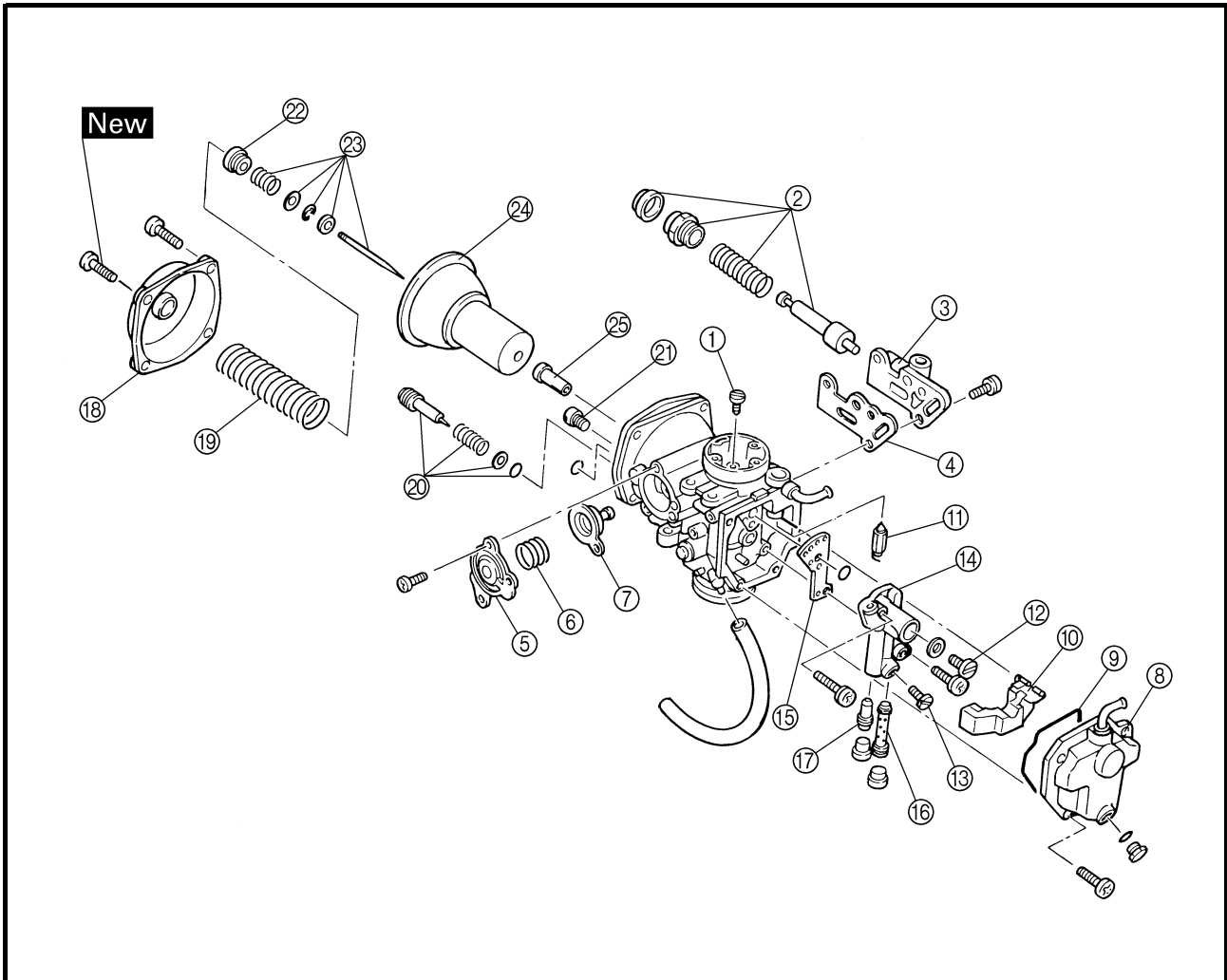
Reihenfolge	Arbeitsschritt/Bauteil	Anz.	Bemerkungen
	<b>Vergaser trennen</b>		Die Bauteile in der angegebenen Reihenfolge demontieren.
1	Kraftstoff-Überlaufschlauch	2	
2	Kraftstoff-Zulaufrohr	2	
3	Obere Halterung (links)	1	
4	Obere Halterung (rechts)	1	
5	Leerlaufeinstellschrauben-Halterung	1	
6	Leerlaufeinstellschraube	1	
7	Leerlaufeinstellschrauben-Feder	1	
8	Untere Gabelbrücke	1	
9	Seitliche Halterung (vorn)	1	
10	Seitliche Halterung (hinten)	1	
11	Choke-Übertragungswelle	1	
12	Choke-Übertragungswellen-Halterung	4	
13	Kunststoffbuchsen	4	
14	Kunststoffscheibe	1	



Reihenfolge	Arbeitsschritt/Bauteil	Anz.	Bemerkungen
15	Synchrone Schraube	1	Die Montage erfolgt in umgekehrter Reihenfolge.
16	Synchrone Schrauben-Feder	1	
17	Synchrone Stange	1	
18	Gaszug	2	
19	Vergaser	4	



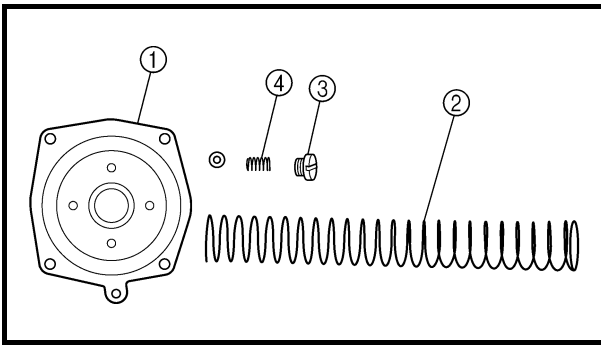
Reihenfolge	Arbeitsschritt/Bauteil	Anz.	Bemerkungen
	<b>Vergaser zerlegen</b>		Bauteile in der angegebenen Reihenfolge demontieren. <b>HINWEIS:</b> _____ Die nachfolgenden Arbeitsschritte gelten für alle Vergaser.
①	Leerlaufdüse Nr. 1	1	
②	Chokeschieber	1	
③	Chokeschiebergehäuse	1	
④	Dichtung	1	
⑤	Anreicherungsapparatur-Abdeckung	1	
⑥	Anreicherungsapparatur-Feder	1	
⑦	Anreicherungsapparatur	1	
⑧	Schwimmerkammer	1	
⑨	Schwimmerkammer-Gummidichtung	1	
⑩	Schwimmer	1	
⑪	Nadelventil	1	



Reihenfolge	Arbeitsschritt/Bauteil	Anz.	Bemerkungen
12	Nadeldüsenschraube	1	
13	Hauptdüse	1	
14	Düsenstock	1	
15	Dichtung	1	
16	Hauptentlüftungsleitung	1	
17	Leerlaufdüse	1	
18	Unterdruckkammerdeckel	1	
19	Gasschieberfeder	1	
20	Leerlaufgemisch-Regulierschraube	1	
21	Leerlaufdüse Nr. 2	1	
22	Kunststoffschraube	1	
23	Düsennadel-Bauteile	1	
24	Gasschieber	1	
25	Nadeldüse	1	
			Der Zusammenbau erfolgt in umgekehrter Reihenfolge.

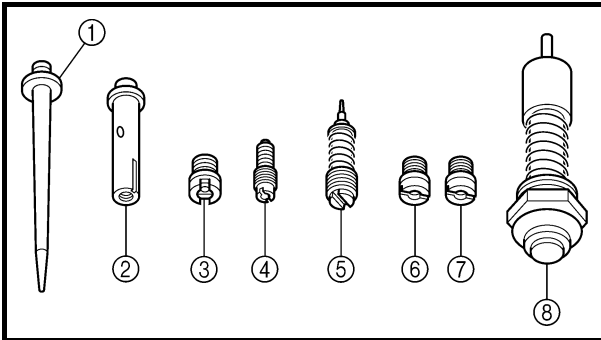






### 8. Kontrollieren:

- Unterdruckkammerdeckel ①
  - Gasschieberfeder ②
  - Düsennadelsitz ③
  - Düsennadelfeder ④
- Rissbildung/Beschädigung → Erneuern.



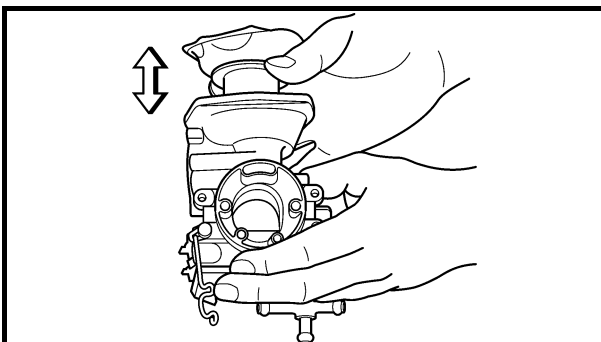
### 9. Kontrollieren:

- Düsenadel-Bauteile ①
- Nadeldüse ②
- Hauptdüse ③
- Leerlaufdüse ④
- Leerlaufgemisch-Regulierschraube ⑤
- Leerlaufluftdüse Nr. 1 ⑥
- Leerlaufluftdüse Nr. 2 ⑦
- Chokeschieber ⑧

Verbiegung/Beschädigung/Verschleiß → Erneuern.

Zugesetzt → Reinigen.

Düsen mit Druckluft ausblasen.



### 10. Kontrollieren:

- Gasschieber auf Leichtgängigkeit
- Den Gasschieber in das Vergasergehäuse einsetzen und dann auf und ab bewegen. Schwergängigkeit → Gasschieber erneuern.

### 11. Kontrollieren:

- Kraftstoff-Zulaufschläuche
  - Kraftstoffschläuche
- Rissbildung/Beschädigung/Verschleiß → Erneuern.
- Zugesetzt → Reinigen.
- Die Schläuche mit Druckluft ausblasen.

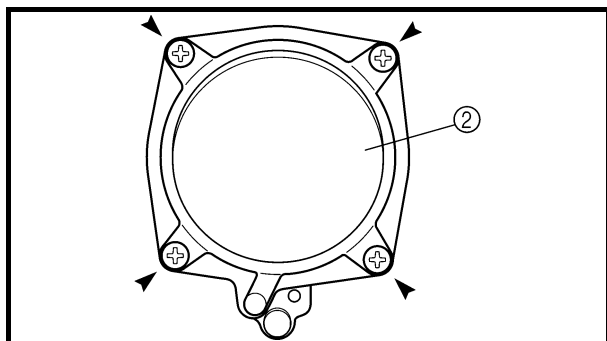
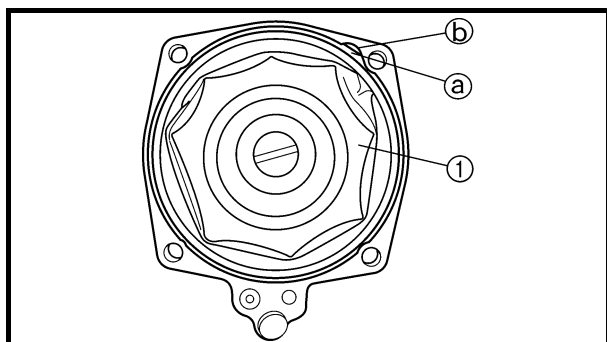
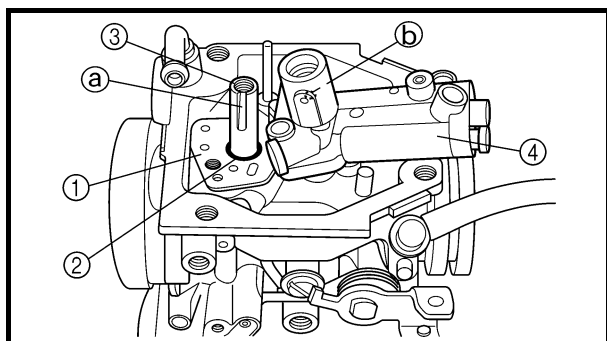
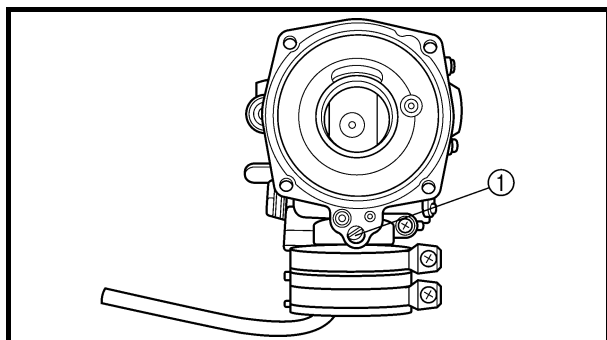


### VERGASER ZUSAMMENBAUEN

Die nachfolgenden Arbeitsschritte gelten für alle Vergaser.

#### ACHTUNG:

- Vor dem Zusammenbau sämtliche Vergaser-Bauteile in einer Reinigungslösung auf Petroleumbasis spülen.
- Stets eine neue Dichtung verwenden.



#### 1. Montieren:

- O-Ring **New**
- Beilegscheibe
- Leerlaufgemisch-Regulierschrauben-Feder
- Leerlaufgemisch-Regulierschraube ①



**Einstellung der Leerlaufgemisch-Regulierschraube**  
2-1/2 Umdrehungen heraus

#### 2. Montieren:

- Dichtung ①
- O-Ring ②
- Nadeldüse ③
- Düsenstock ④

#### HINWEIS:

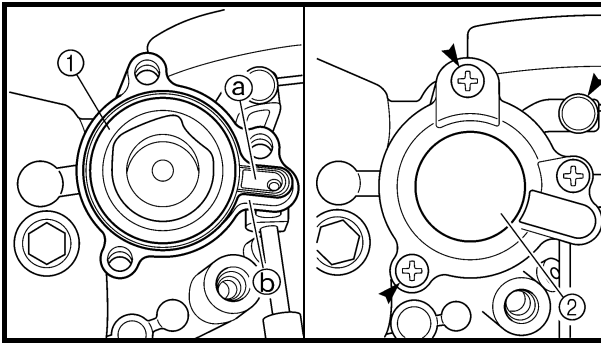
Der Schlitz ① in der Nadeldüse muss mit der Nase ② am Düsenstock fluchten.

#### 3. Montieren:

- Gasschieber ①
- Düsennadel-Bauteile
- Düsennadelsitz
- Gasschieberfeder
- Unterdruckkammerdeckel ②

#### HINWEIS:

- Das Ende der Gasschieberfeder in den Federsitz am Unterdruckkammerdeckel einsetzen.
- Die Zunge ① der Gasschiebermembran in die Aussparung ② im Vergasergehäuse einführen.



5. Montieren:

- Anreicherungs-vorrichtung ①
- Anreicherungs-vorrichtung-Feder
- Anreicherungs-vorrichtung-Abdeckung ②

**HINWEIS:**

Die Zunge ③ der Anreicherungs-vorrichtung in die Aussparung ④ im Vergasergehäuse führen.

**VERGASER MONTIEREN**

1. Einstellen:

- Vergaser-Synchronisation  
Siehe unter "VERGASER SYNCHRONISIEREN" in Kapitel 3.

2. Einstellen:

- Leerlauf-drehzahl



**Leerlauf-drehzahl**  
**950–1.050 U/min**

Siehe unter "LEERLAUFDREHZAHLEINSTELLEN" in Kapitel 3.

3. Einstellen:

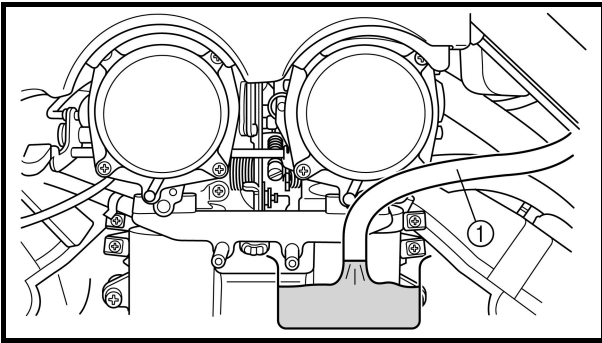
- Gaszug-spiel



**Gaszug-spiel**  
**(am Flansch des Gasdrehgriffs)**  
**3–5 mm**

Siehe unter "GASZUGSPIELEINSTELLEN" in Kapitel 3.





**KRAFTSTOFFPUMPE KONTROLLIEREN**

1. Kontrollieren:

- Kraftstoffpumpe



- Die obere Abdeckung und das Luftfiltergehäuse de montieren.  
Siehe unter "TANKATTRAPPE UND SEITENVERKLEIDUNGSTEILE" sowie "LUFTFILTERGEHÄUSE UND PLATINE" in Kapitel 3.
- Den Kraftstoffschlauch ① (zwischen Kraftstoffpumpe und Vergaser) vom Vergaser lösen.
- Einen Behälter unter das Schlauchende stellen.
- Die Tankattrappe und das Luftfiltergehäuse montieren.  
Siehe unter "TANKATTRAPPE UND SEITENVERKLEIDUNGSTEILE" sowie "LUFTFILTERGEHÄUSE UND PLATINE" in Kapitel 3.
- Den Motor anlassen und prüfen, ob Kraftstoff aus dem Kraftstoffschlauch ① austritt.

<b>Kraftstoff fließt.</b>	<b>Kraftstoffpumpe in Ordnung.</b>
<b>Kraftstoff fließt nicht.</b>	<b>Kraftstoffpumpe erneuern.</b>

- Den Motor abstellen und prüfen, ob der Kraftstoffaustritt aus dem Kraftstoffschlauch ① stoppt.

<b>Kraftstoff stoppt.</b>	<b>Kraftstoffpumpe in Ordnung.</b>
<b>Kraftstoff fließt.</b>	<b>Kraftstoffpumpe erneuern.</b>

